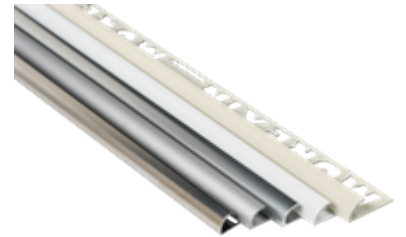


Lekerekített kialakítású fém élzárósínek



- > védi a burkolat éleit
- > többcélra is felhasználható
- > esztétikus kialakítás

Termékleírás

A lekerekített kialakítású él záró sínek többféle célra is használhatóak. Így a burkolatok tiszta, esztétikus lezárása egyszerűen megoldható. Vizes helyiségekbe réz él védőket ajánljuk. A csempeélek esztétikus lezárása mellett a termék védelmet is nyújt, és dekoratív átmenetként szolgál különböző típusú padlóburkolatok között (pl. csempe szőnyegpadlóhoz), vagy burkolóanyagok behatárolására is alkalmazható mint szőnyeg, parketta, lamináltpadló.

Kiszerezés:

Csomag	Külső csomagolás	Raklap
3 fm / szál		

Tárolás:

Fagymentes, hűvös és száraz helyen, fa raklapon, jól lezárt eredeti, bontatlan csomagolásban korlátlan ideig.

Bedolgozás

Feldolgozás:

Az alkalmazás a furatmintázatnak köszönhetően nagyon egyszerű:

A ragasztóanyagot a fogazott glettvasal kell felhordani. A lekerített kialakítású fém élzárósínt a kilyuggatott részével bele kell nyomni a ragasztóágyba és beállítani. A ragasztóval a teljes stancolt felületet át kell kenni. Ezután a lefektetett csempét egy síkban kell elhelyezni a profil élével. A sarokkialakításoknál lekerített kialakítású fém élzárósínekhez való záróelemek használata ajánlott. A csempe fektetése és a ragasztó kikeményedése után egy szilárd kapcsolat jön létre a csempe, a profil, és az alapfelület között.

Műszaki adatok

Szín

Alu színes: fehér, szürke, bahama, ezüstsürke, manhattan, jaszmin, crocus, piros, kék, sárga, fekete PVC lekerekített élzáró profil: fehér, ezüstsürke, jászmin

Réz, alu natur eloxált:

Profil magasság: 6 mm; 8 mm; 10 mm; 12,5 mm

Nemesacél:

Profil magasság: 6 mm; 8 mm; 10 mm; 12,5 mm; 15 mm

Alu natur eloxált:

Profil magasság: 6 mm; 8 mm; 10 mm; 12,5 mm

44005, Lekerekített kialakítású fém élzárósínek, érvényesség kezdete: 2019.05.17, BF, 1 Oldal

Hidegburkolatragasztás-technika

Alu ezüst magasfényű, és alu színes:
PVC lekerekített élzáró profil:

Profil magasság: 6 mm; 8 mm; 10 mm; 12,5 mm

Profil magasság: 6 mm; 8 mm; 10 mm

Tanúsítványok

Bevizsgálás alapja (szabvány, osztályozás ...)

DIN 50939

ON C 2520

ON C 2531 és IN EN 12373-1

Alapfelület

Megfelelő alapfelületek:

beton

cementesztrich

anhidritesztrich

öntött aszfalt

gipszvakolat

mész-cement vakolat

falazott szerkezet

gipszkarton, gipsz építő lemez

simított beton

pórusbeton

Alapfelület: Az alapfelületnek száraznak, fagymentesnek, szilárdnak, teherbírónak, alaktartónak, és por-, szennyeződés-, zsír-, olaj, leválasztószer-, és laza részekről mentesnek kell lennie, és feleljen meg az érvényben lévő nemzeti és európai műszaki előírásoknak, irányelveknek, szabványoknak.

Egy tökéletes rendszerhez

Murexin Záróelemek lekerekített sínekhez, esztétikus külső sarkok kialakításához.

Termékútmutató és feldolgozási utasítások

A megadott műszaki adatok 20°C hőmérsékleten / 60% relatív páratartalomra vonatkoznak. Függenek az alapfelület szívóképességétől, valamint az alapfelület és a levegő hőmérsékletétől, páratartalmától, rétegvastagságtól, illetve a burkolólap tulajdonságaitól (nedvszívóképesség, méret).

Termékinformációk:

- Az optimális hőmérsékleten és / vagy páratartalomon kívüli feldolgozás esetén az anyag tulajdonságai megváltoznak.
- A feldolgozás előtt az anyagot megfelelően temperálni kell (fagyott anyaggal nem lehet dolgozni)!
- Ahhoz, hogy az anyag tulajdonságai ne változzanak, bármilyen más, idegen anyag hozzáadása tilos!
- A víz hozzáadással vagy hígítással kapcsolatos utasításokat pontosan be kell tartani!
- Színezett termékeknél a feldolgozás előtt a színazonosságot ellenőrizni kell!
- Színazonosság csak egy Charge-számon belül garantálható!
- A színárnyalatot jelentősen befolyásolják a környezeti feltételek.
- A kenhető vízszigeteléseket legalább két rétegben kell felhordani.
- A bekevert és kötésnek indult anyaghoz nem szabad vizet vagy friss anyagot hozzáadni és ismét összekeverni.
- A cementbázisú fugázóanyagok nem savállóak.

Környezeti információk:

- Az anyagot nem lehet feldolgozni + 5 °C alatt!

44005, Lekerekített kialakítású fém élzárósínek, érvényesség kezdete: 2019.05.17, BF, 2 Oldal

Hidegburkolatragasztás-technika

- Optimális alapfelület, levegő és anyag hőmérséklet: +15 és +25°C között.
- Optimális páratartalom 40%-60%.
- Az optimálisnál alacsonyabb hőmérséklet, a magasabb páratartalom, a nagyobb rétegvastagság és a nem szívóképes alapfelület meghosszabbítja a száradási, kötési és kikeményedési időt, míg a magasabb hőmérséklet, alacsonyabb páratartalom és a szívóképes alapfelület lecsökkenti a száradási, kötési és kikeményedési időt!
- Megfelelő szellőzést kell biztosítani a száradási-, reakció- és kötési fázisok alatt!
- A frissen felhordott anyag gyors, hirtelen kiszáradását meg kell akadályozni (pl. huzat).
- A felületet a közvetlen napsugárzástól, szélétől, esőtől, fagytól védeni kell!
- A munkálatok megkezdése előtt és során figyelni kell az időjárást, a beltéri klimatikus viszonyokat, és ha szükséges, akkor elő kell készíteni megfelelő melegítő és párátlantító készülékeket, védő, illetve takaró elemeket az időjárás viszontagságai ellen az elvégzett munkák védelmére!
- Figyelembe kell venni a páralecsapódás szempontjából, hogy a tavaszi, őszi, téli időszakban az éjszakai hőmérséklet lényegesen alacsonyabb, mint nappal és a relatív páratartalom a hőmérséklet csökkenésével növekszik!
- Éjszakai hőmérsékleti viszonyoknál a kémiai reakció leállhat, páralecsapódás történik!
- A helyiségek fűtése során a levegő abszolút nedvességtartalma növekedhet (szellőztetés!)
- A szomszédos épületrészeket megfelelően védeni kell (pl. takarással)!
- A kenhető vízszigetelések felhordása előtt a hiányosságokat és az egyenetlen felületeken először ki kell egyenlíteni.

Tipppek:

- A feldolgozás előtt egy próbafelület készítése javasolt, vagy egy kis felületen próbálja ki az anyagot.
- Kövesse figyelemmel a rendszerben használt valamennyi MUREXIN termék műszaki adatlapját.
- Javítási munkákhoz egy az adott Charge-számú eredeti terméket őrizzen meg.
- A padlóburkolat fektetése előtt a fűtött esztrichnél, szükség van a szerkezet szakszerű felfűtésére és lehűtésére.
- A feldolgozás és a kikeményedés alatt a padlófűtés ne működjön!
- A kenhető vízszigetelések nem helyettesítik az épületszerkezeti szigetelést.
- A fugázó- és tömítőanyagoknál a háromoldali tapadást kerülni kell.

Egyéb információk:

- Az alapfelület maradék nedvességtartalma CM nedvességmérő készülékkel kerámiaburkolatok esetén: Cementesztrich esetén max. 2,5 CM %, fűtött cementesztrichnél max. 1,8 CM %.
- Kalcium-szulfát (gipsz) esztrich esetén max. 0,6 CM %, fűtött kalcium-szulfát (gipsz) esztrichnél max. 0,3 CM %.
- Abban az esetben, ha a maradék nedvességtartalom mértéke meghaladja a fenti határértéket, akkor várni kell addig, míg annak mértéke eléri a következő réteg felhordásához megengedett küszöbértéket vagy speciális Murexin párazáró anyagot kell felhordani.
- Csak megfelelő épületszerkezeti vízszigeteléssel ellátott felületekre hordható fel.
- Az alapfelületnek teljesen ki kell száradnia, tehát vizes, nedves felületre nem hordható fel a későbbi problémák elkerülése miatt.
- Amennyiben az alapfelületben (pl. beton, aljzatkiegyenlítő, alapvakolat) nedvesség van, vagy a hátoldali (ellenoldali) nedvesedés nincs megszüntetve, akkor a felszálló nedvesség hatására fehéres kivirágzás jelenik meg, illetve elválás, foltosodás, felpúposodás veszélye lehetséges.
- Az anyag felhasználása csak műszakilag képzett szakembereknek ajánlott!
- Az alapfelületek, dilatációk, felfűtés stb. az előírásoknak, irányelveknek (pl. Kerámiaburkolatok kialakításának műszaki irányelve) megfelelően legyen kialakítva.

Biztonsági utasítások

Termékre jellemző tulajdonságok, mint összetétel, hulladék elhelyezés, tisztítás, különleges kezelés megtalálhatók a termék biztonsági adatlapján.

Fenti műszaki tájékoztatónkat átfogó tapasztalataink valamint legjobb ismereteink alapján állítottuk össze. Az ismertető alapján semmi nemű jogi kötelezettség nem terhelheti cégünket. Sem szerződéses jogviszonyt, sem egyéb az adás-vételi szerződésben fel nem tüntetett kötelezettségeket nem alapoz és testesít meg.

Termékeinket kizárólag szakemberek és/vagy gyakorlott, szakképzett és megfelelő szaktudással rendelkező személyek alkalmazhatják.

A felhasználó nem mentesíthető a szakszerű feldolgozás kötelezettsége alól. Előzetesen javasoljuk egy próba- vagy kisebb felületen alkalmazva tesztelni. Természetesen nem lehetséges minden jelenlegi és jövőbeli alkalmazási lehetőséget és speciális alkalmazást hiánytalanul felsorolni. Az ismertető nem tér ki az olyan ismeretekre, melyek megléte szakemberek esetében feltételezhető. Ügyeljen a hatályos, műszaki, nemzeti és európai szabványokban, irányelvekben és adatlapokban szereplő anyagokra, alapfelületekre és következő rétegekre vonatkozó tartalmak betartására! Szükség esetén jelentse a problémát. Egy újabb adatlap kiadása esetén az előzőek elveszítik az érvényességüket. A mindenkor legújabb adatlapokat, biztonsági adatlapokat a www.murexin.com webhelyen tekintheti meg.